

## Impresoras de tinta continua Serie 9750 Expert



### Aplicaciones complejas. Codificación experta.

El entorno de fabricación actual, cada vez más sofisticado, y las cadenas de suministro global interconectadas requieren soluciones avanzadas. Cada vez aumentan más los requisitos para los códigos 2D (matriz de datos, QR, enlaces digitales GS1, etc.), que contienen mucha más información que sus alternativas, para satisfacer mejor las crecientes expectativas de seguridad y trazabilidad.

Las últimas mejoras de los modelos 9750 Expert, cuidadosamente diseñadas y validadas por los métodos más modernos, le ofrecen:

- Múltiples opciones de impresión, incluyendo códigos QR de tamaño muy reducido legibles por cámaras incluso en las superficies más pequeñas
- Equipos y tintas con la resistencia que necesita, para poder hacer el seguimiento de todos sus productos, incluso en condiciones de temperatura o humedad extremas, o entornos muy secos o con polvo
- El **primer** circuito de tinta híbrido del mercado que puede imprimir códigos con tinta estándar o bien premium a contraste, lo cual aumenta enormemente la flexibilidad a la vez que reduce la necesidad de piezas de recambio para quienes necesitan ambas opciones
- La solución de codificación **más** respetuosa con el medioambiente
- La **única** interfaz de 24 pines personalizable del mercado, de tal forma que puede integrar el codificador según sus necesidades

## Ventajas clave

### Innovación

Las situaciones complejas requieren soluciones especializadas

- **Condiciones de producción adversas:** alta humedad, entornos con polvo y velocidades de línea de hasta 120 000 unidades/h
- **Impresión termocromática incluso en los materiales más difíciles:** el código cambia de color a alta temperatura para indicar de forma más visible que la esterilización se ha llevado a cabo
- **Impresión 2D mejorada e impresiones muy reducidas:** enlaces digitales GS1 y QR de solo 5 mm de alto, y 3 líneas de texto en superficies pequeñas, como tubos de pastillas

### Sostenibilidad

Soluciones más sostenibles =  
Valor a largo plazo y menor TCO\*

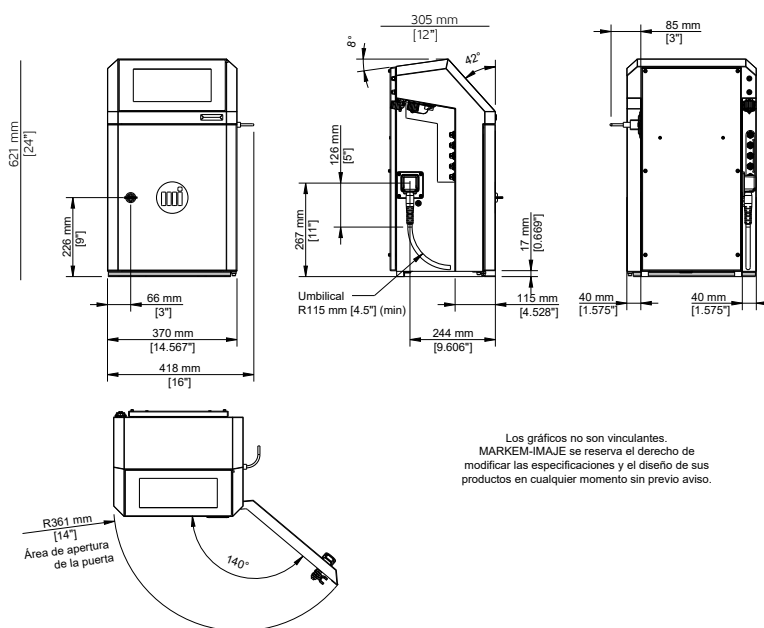
- El **proceso Intelli'Design** y las tintas sin MEC ayudan a reducir el gasto de consumibles y las emisiones de VOC\* en hasta un 50 - 60 %, dependiendo del modo utilizado. Reducción de hasta el 35 %, incluso con tintas MEC estándar, cuando se usa el CSM\*
- **IntelliSwap** indica que se sincroniza la sustitución de piezas y que podrá cambiar elementos individuales, en lugar del bloque completo
- **Intervalos de mantenimiento líderes en el mercado**  
de hasta 18 000 horas entre las principales tareas de mantenimiento preventivo

### Digitalización

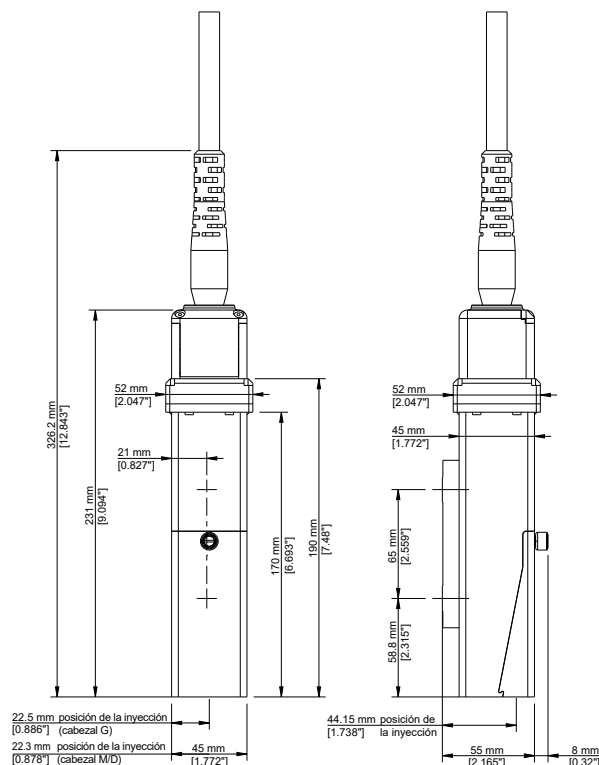
La integración más fácilmente personalizable del mercado para la Industria 4.0

- Actualmente, el único proveedor del mercado que ofrece interfaces de 24 pines personalizables, para admitir cualquiera de las más de 70 señales disponibles para operar líneas
- Conector de entrada/salida M12 y compatible con diversos protocolos industriales, para una integración más fácil y fluida
- Los servicios de impresoras conectadas MiVista™, impulsados por una plataforma\*\* IoT\* segura, permiten realizar análisis predictivos y ayudan a maximizar el rendimiento Y a lograr los objetivos de OEE\*

# Especificaciones de la impresora de tinta continua serie 9750 Expert



Los gráficos no son vinculantes. MARKEM-IMAJE se reserva el derecho de modificar las especificaciones y el diseño de sus productos en cualquier momento sin previo aviso.



## Características de impresión

Cabezal de impresión monojet

Cabezal G (resolución de impresión: 71 dpi)

Cabezal M (resolución de impresión: 115 dpi)

Cabezal D (resolución de impresión: 127 dpi)

Hasta 5 líneas de impresión

Velocidad de impresión: hasta 13 m/s

Altura de la fuente de 5 a 32 puntos

Altura de los caracteres: de 1,2 a 11,2 mm

Amplia variedad de códigos de barras de 1D y 2D: Códigos de barras EAN 8/EAN 13/UPCA /UPCE, code 39, intercalado 2 de 5, matriz de datos, código QR, dotcode, acordes con el estándar GS1

Amplia variedad de caracteres: latinos, árabes, cirílicos, japoneses, chinos, coreanos, etc.

## Otras características

Peso: 25 kg

Montaje vertical o en sobremesa

Cable umbilical ultraflexible de 3 metros

Cabina y carcasa del cabezal de impresión de acero inoxidable

Clasificación de protección de ingreso de polvo/agua: IP56, sin necesidad de suministro de aire

Temperatura de funcionamiento: 0 °C a 50 °C (32 °F a 122 °F) dependiendo de la tinta utilizada

Humedad: de un 10 % a un 90 % sin condensación

Fuente de alimentación eléctrica: 100-240 V; 1,6 A; frecuencia 50-60 Hz; 30 W

## Operaciones

Pantalla táctil capacitiva WYSIWYG a color de 10":

visualización en tiempo real de la capacidad de impresión restante expresada en horas y número de mensajes; sistema integrado de asistencia y alertas; impresión y gestión simplificadas de mensajes; creación de perfiles de usuario; seguimiento del consumo y la disponibilidad de la impresora

Biblioteca de mensajes (hasta 1000 mensajes)

Selección automática de fuentes, dependiendo de la velocidad de impresión y la distancia entre el cabezal de impresión y el objeto

Gestión específica de fechas (función de redondeo de fecha)

Conectividad entre impresoras principales/secundarias

Control de la velocidad de inyección para garantizar la calidad del marcado

Cabezal de impresión con inteligencia integrada para un marcado de alta calidad y menor necesidad de mantenimiento

Amplia gama de tintas de pigmento y de colorante: tintas multiuso y de alto rendimiento basadas en alcohol, sin cetonas y sin MEC

Cartuchos de consumible sellados de 0,6 y 0,8 litros con sistema seguro

Circuito de tinta compacto y modular para una mejor gestión térmica y un consumo de aditivos controlado

Hasta 18 000 horas entre las principales tareas de mantenimiento en el caso de las tintas de colorante y hasta 9000 horas para los códigos de pigmento

Circuito modular 100 % accesible desde la parte frontal para mantenimiento y reparaciones, tan simple como encajar y desencajar

Rápida conexión/desconexión de los accesorios (célula fotoeléctrica, codificador y alarma)

Conectividad nativa mejorada que incluye USB, Ethernet, comunicación serie y un conector M12 configurable para E/S

## Servicios remotos

Miva, nuestra asistente virtual: resolución autónoma de problemas 24/7 y vídeos de instrucciones. Servicio de asistencia técnica en directo con videollamada

Servicios de impresoras conectadas MiVista™ mediante una plataforma IoT segura\*\*

## Opciones

Cable umbilical ultraflexible de 6 metros

Protección IP66 (se requiere suministro de aire)

Modo de ahorro de consumibles (CSM), para una reducción de hasta el 60 % del gasto de aditivos y emisiones de VOC en el caso de las tintas sin MEC, o de hasta el 35 % en el caso de las tintas con MEC. Menos de 2 cc/h para tintas sin MEC y más de 3,5 cc/h para tintas con MEC a 20 °C

Kit de presurización del cabezal de impresión, kit de cuchilla de aire

Muchas posibilidades de E/S, incluyendo un conector de punto único configurable (24 pines) que admite +70 señales

## Accesorios

Amplia gama de accesorios

Soportes de impresora: pies (acero inoxidable o aluminio), bases para sobremesa o pared

Soportes para cabezal de impresión: pie (acero inoxidable) y diversas bases

Agitador de tinta de pigmento

Células fotoeléctricas

Codificadores

Balizas de alarma (24 V)

Set de conectores M12 previamente cableados, Ethernet IP66

## Software

Totalmente compatible con CoLOS® Versión 6.4 Service Pack en adelante

Creación de logotipos con el software CoLOS Graphics

\*TCO: Coste total de propiedad. VOC: Compuestos orgánicos volátiles. CSM: Modo de ahorro de consumibles. OEE: Eficiencia general del equipo. IoT: Internet de las cosas. \*\*Compruebe la disponibilidad en su país



**SOLUMARK**  
INNOVACIÓN EN TRAZABILIDAD

CIUDAD DE MEXICO - MONTERREY - CIUDAD JUAREZ

Tel: + 52 55 2121 0964

+52 656 621 6594

contacto@solumark.mx

www.solumark.mx